

مسابقه انجمن علمی - دانشجویی محیط زیست با موضوع مناطق حفاظت شده شروین مقصودلو؛

مقطع کارشناسی، رشته علوم و مهندسی محیط زیست

Shervin.magsoud@ut.ac.ir

دانشکده منابع طبیعی، دانشگاه تهران

بازدید از منطقه جهان نما

۲۱ و ۲۲ تیرماه ۱۴۰۲

این منطقه بعد از پارک ملی گلستان، بزرگترین منطقه حفاظت شده استان گلستان است. جهان نما زیباترین و بکرترین جنگل های میان بند در شمال ایران را دارد که سبب جذب گردشگران و کوهنوردان زیادی از اقصی نقاط کشور شده است و به دلیل ارتفاع زیادش به آن بام استان گلستان نیز اطلاق می شود و در ارتفاعات آن می توان طلوع و غروب خورشید به صورت واضح و همچنین دریای ابر را دید، بنده تجربه ۳ بار رفتن به این منطقه حفاظت شده را دارم. رودخانه بهشت باران شصت کلاه گونه درختی مرمرز و افرا شیردار منطقه صندوق پشت جهان نما



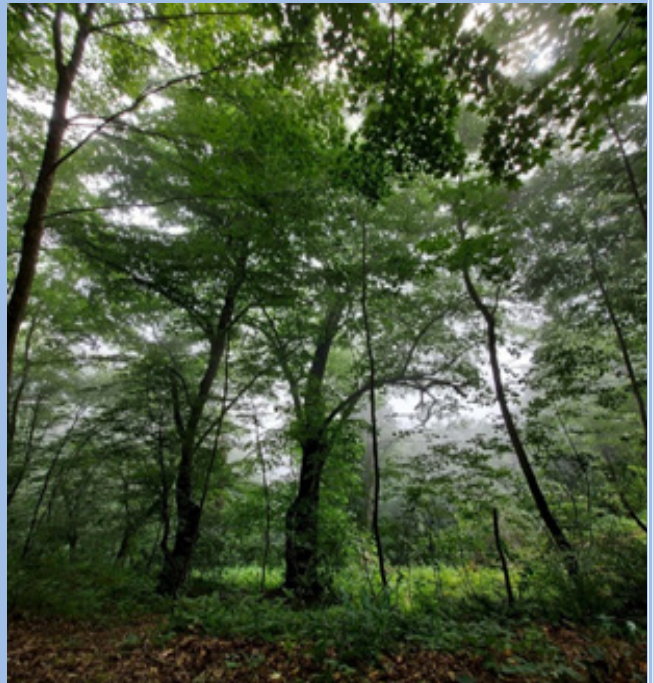
رودخانه بهشت باران شصت کلاه



گونه درختی افرا شیردار



گونه درختی ممرز



گونه درختی راش



منطقه صندوق پشت جهان نما

جلال امجد

فارغ التحصیل علوم و مهندسی محیط‌زیست گرایش آلودگی‌های محیط‌زیست
Jalal_amjad@ut.ac.ir

بی‌شک در کشور عزیزمان ایران؛
یکی از خاص‌ترین و ناب‌ترین پوشش‌های گیاهی و جانوری که در طول عمرتان می‌توانید مشاهده کنید،
در منطقه حفاظت‌شده‌ی ارسباران یا جنگل‌های قره‌داغ وجود دارد که تلفیقی از کوه، دشت، جنگل و
ابرهاست...
شکوه طبیعت را در این منطقه دیدم؛
شکوه حیات‌وحش، شکوه درختان، شکوه مراتع سرسبز و بکر، شکوه آب‌وهوایی خاص، دلپذیر و
نفس‌کشیدنی، شکوه خاص بودن...

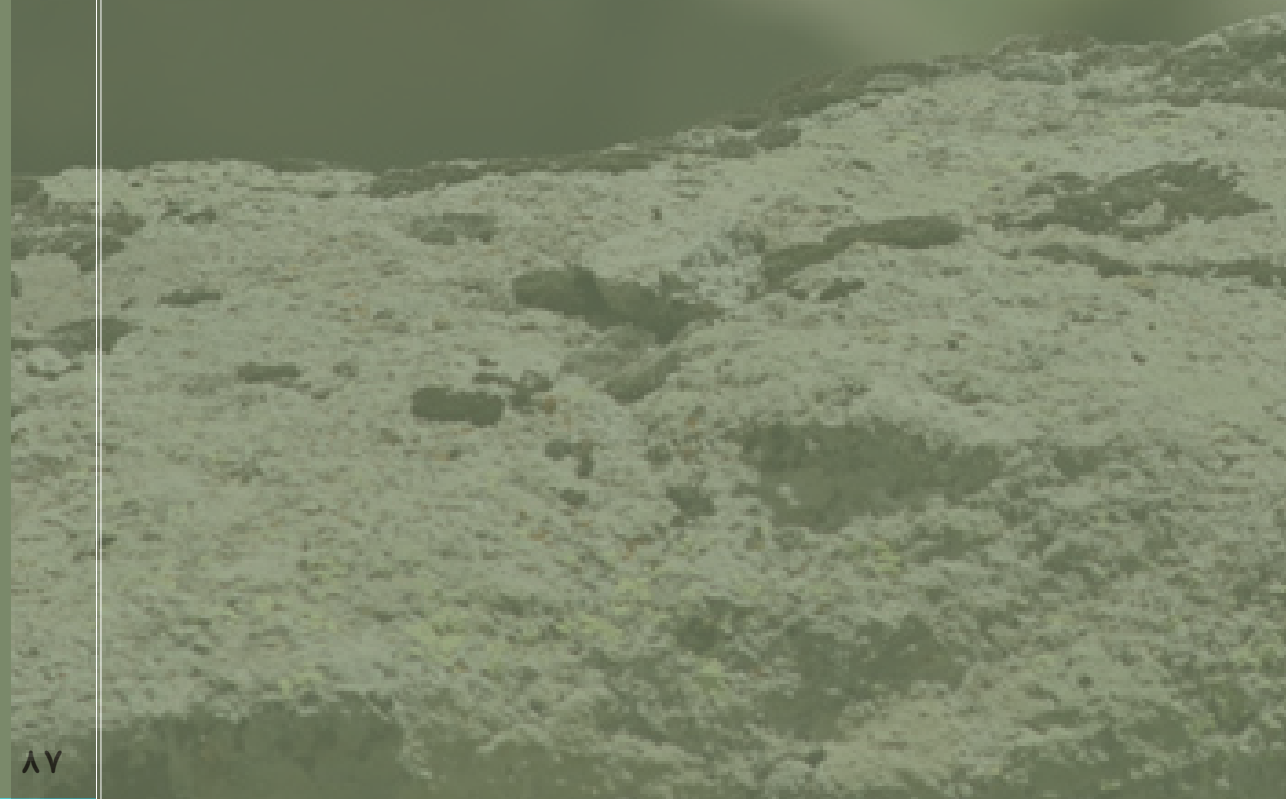












سیده تارا زین

دانشجوی کارشناسی، رشته علوم و مهندسی محیط زیست
دانشکده منابع طبیعی، دانشگاه تهران
Tarazarrin2@gmail.com

اثر طبیعی ملی غار قوری قلعه

در بازدید از مجموعه قوری قلعه که بزرگترین غار آبی خاورمیانه با پیشینه ۶۵ میلیون سال است، متوجه موضوعاتی از جمله وجود لامپ‌های گرمایی در غار شدم. وجود این لامپ‌ها باعث ایجاد خزه‌های سبزرنگ در دیواره غار شده که به مرور به درون بافت آهکی دیواره نفوذ و باعث خرد شدن آن می‌شود. لازم به ذکر است ۳۱۴۰ متر از درازای غار کشف شده اما فقط ۴۵۰ متر قابل بازدید بوده و سازمان محیط زیست و میراث فرهنگی اقدامی برای ساخت و ساز باقی مانده قسمت کشف شده نکرده است. همچنین پس از اکتشاف تالار عروس، اقدام اکتشافی دیگری روی غار صورت نگرفته است.

استالاکمیت‌های سقف غار







استلاگمیت‌های خرتوم فیل





استالاگمیت سر شیر

